

9.2 Reemplazo del PLC (controlador)

Seguridad



Use los procedimientos de bloqueo/etiquetado de seguridad antes de empezar con el trabajo.

9.2.1 Extracción del PLC

1. Apague la alimentación de energía del panel de control de VST desde el panel principal de distribución eléctrica. La alimentación y los cables de tierra y neutro estarán completamente desconectados del GREEN MACHINE.
2. Apague la alimentación de energía al panel de control de VST mediante el interruptor de alimentación de energía ubicado en la parte frontal del panel de control de VST.
3. Siga los procedimientos de bloqueo y etiquetado de seguridad antes de empezar con el trabajo.
4. Abra la puerta del panel de control de VST para tener acceso al PLC.
5. Afloje y retire los dos bloques de terminales que se encuentran en la parte superior e inferior del PLC.

NO RETIRE NINGUNO DE LOS CABLES INSTALADOS EN LOS BLOQUES DE TERMINALES.

Vea las Figuras 9-5 y 9-6.

6. Afloje y retire los dos sujetadores de retención a los lados del PLC para su extracción.
Vea la Figura 9-7.
7. Extraiga el PLC de la puerta frontal del panel de control de VST.

9.2.2 Instalación del nuevo PLC

1. Instale el nuevo PLC a través de la puerta delantera del panel de control de VST manteniendo la misma orientación en la que el PLC anterior fue extraído.
2. Instale los dos sujetadores a los lados del PLC y ajústelos ligeramente. No los ajuste demasiado.
3. Reinstale los dos bloques de terminales en el PLC. Asegúrese que estén completamente insertados en el PLC.
4. Cierre la puerta del panel de control de VST.
5. Al completar todo el trabajo, retire los bloqueos y etiquetados de seguridad.
6. Encienda la alimentación de energía del panel de control de VST desde el panel principal de distribución eléctrica.
7. Encienda la alimentación de energía al panel de control de VST mediante el interruptor de alimentación de energía ubicado en la parte frontal del panel de control de VST. GREEN MACHINE ahora está en buen estado y seguirá funcionando si la presión del UST es mayor o igual que el punto de configuración.
8. Verifique el panel de control de VST para asegurarse de que aparece la pantalla principal y que no hay alarmas.

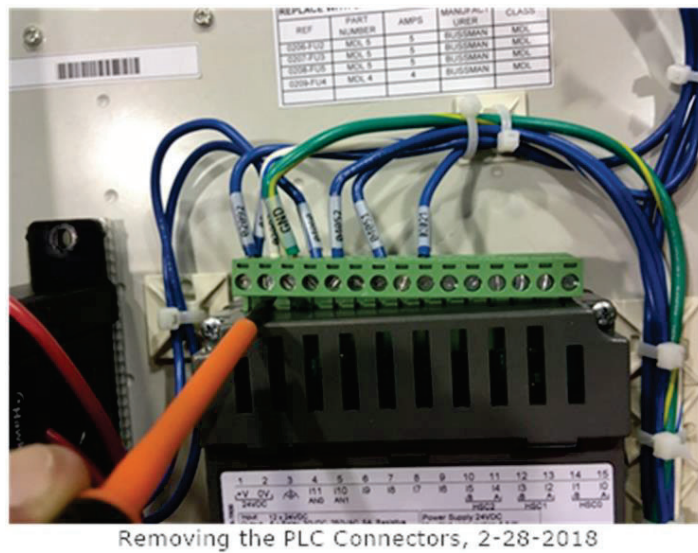
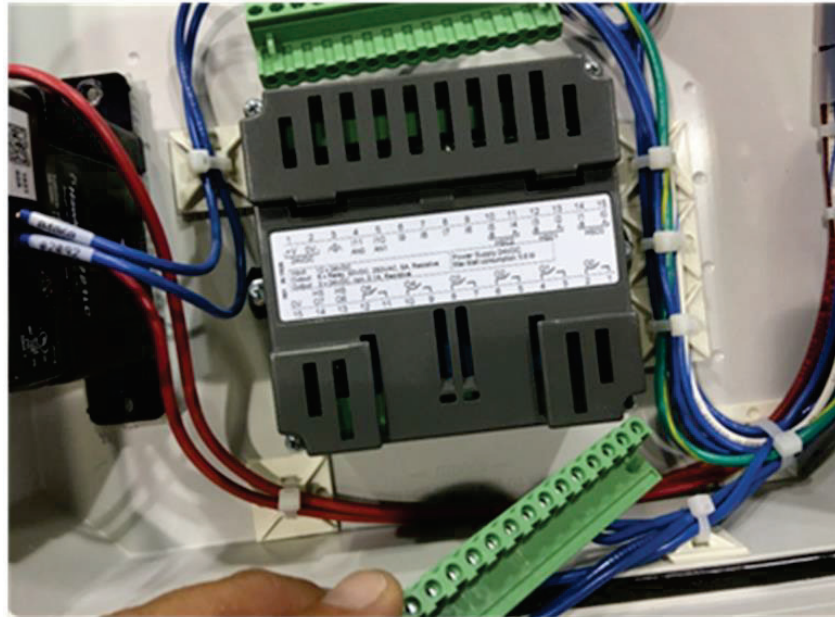
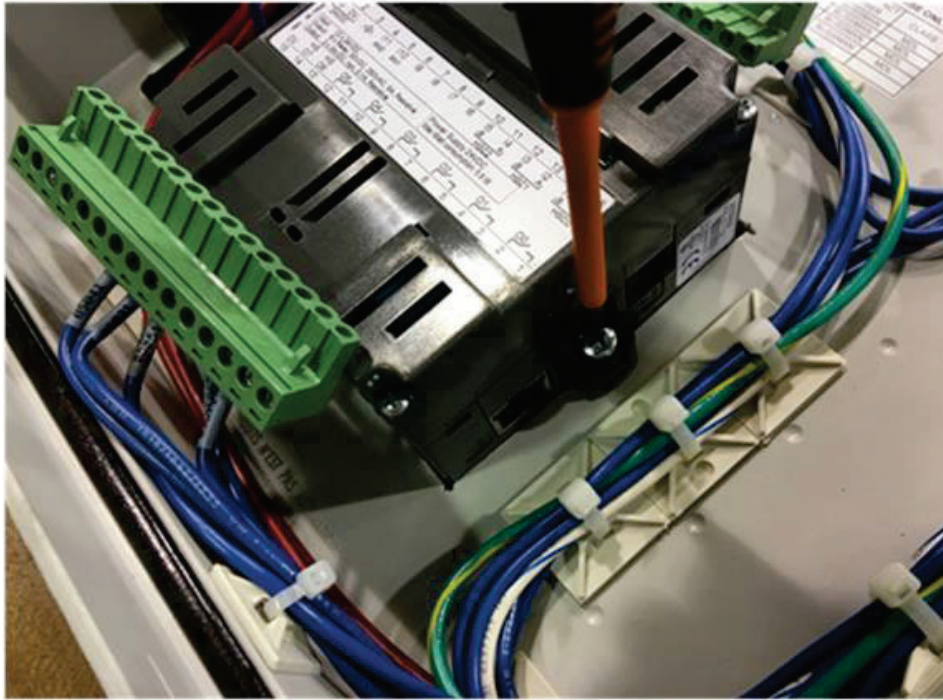


Figura 9-5: Extracción de los conectores del PLC



The PLC with Connectors Removed, 2-28-2018

Figura 9-6: El PLC con los conectores extraídos



Extracción de los sujetadores del PLC, 28-2-2018

Figura 9-7: Extracción de los sujetadores del PLC