

9.3 Reemplazo del sensor de presión

Seguridad



Use los procedimientos de bloqueo/etiquetado de seguridad antes de empezar con el trabajo.

9.3.1 Extracción del sensor de presión

- **Vea la Figura 9-7 y 9-8.**

1. Antes de apagar la GREEN MACHINE, coloque el bypass del dispensador. Apague el disyuntor (BRK2) en el panel de control VST en la posición arriba (CERRADO) para los dispensadores funcionarán mientras el panel de control VST no tenga energía. **Consulte la Figura 9-4.** Para obtener detalles adicionales, consulte el Capítulo 6
2. Apague el disyuntor de la GREEN MACHINE en el panel de distribución eléctrica principal.
3. Siga los procedimientos de bloqueo y etiquetado de seguridad antes de empezar con el trabajo.
4. Desatornille los 8 tornillos de la tapa y retire la tapa de la GREEN MACHINE.
5. Retire la cubierta de la caja de conexiones internas.
6. Retire el sensor de presión
7. Desconecte los tres cables del sensor de presión del bloque de terminales que se encuentra dentro de la caja de conexiones internas. **Vea la Figura 9-7.**

9.3.2 Instalación del sensor de presión

- **Vea la Figura 9-7 y 9-8.**

1. Instale el nuevo sensor de presión. Utilice cinta PTFE resistente a la gasolina en las roscas de la tubería.

PRECAUCIÓN: Asegúrese de apretar el sensor de presión usando la tuerca en la parte inferior del sensor durante la instalación.

2. Conecte los cables del sensor de presión a los bloques de terminales que se encuentran dentro de la caja de conexiones internas. **Vea la Figura 9-7.**
Rojo a 03030
Blanco a 04040
GND a GND
3. Instale la cubierta de la caja de conexiones internas.
4. Retire los bloqueos y etiquetados de seguridad, y vuelva a encender el disyuntor GREEN MACHINE en el panel de distribución eléctrica principal.
5. Después de aplicar energía al panel de control VST, apague el bypass del dispensador. Disyuntor (BRK2) en la posición Abajo (ABIERTO) para que la estación continúe funcionando normalmente y estar en cumplimiento normativo IMP. **Consulte la Figura 9-5.** Para obtener detalles adicionales, consulte el Capítulo 6.

6. En el panel de control, toque el botón de HOME.
7. Verifique el panel de control de VST para asegurarse de que aparece la pantalla principal y que no hay alarmas. Verifique que la alarma del sensor de presión no esté activa y que la lectura de presión en el PLC sea 0,00 +/- 0,10 IWC.
8. Coloque la cubierta sobre la GREEN MACHINE.
9. La GREEN MACHINE ahora se encuentra funcional.

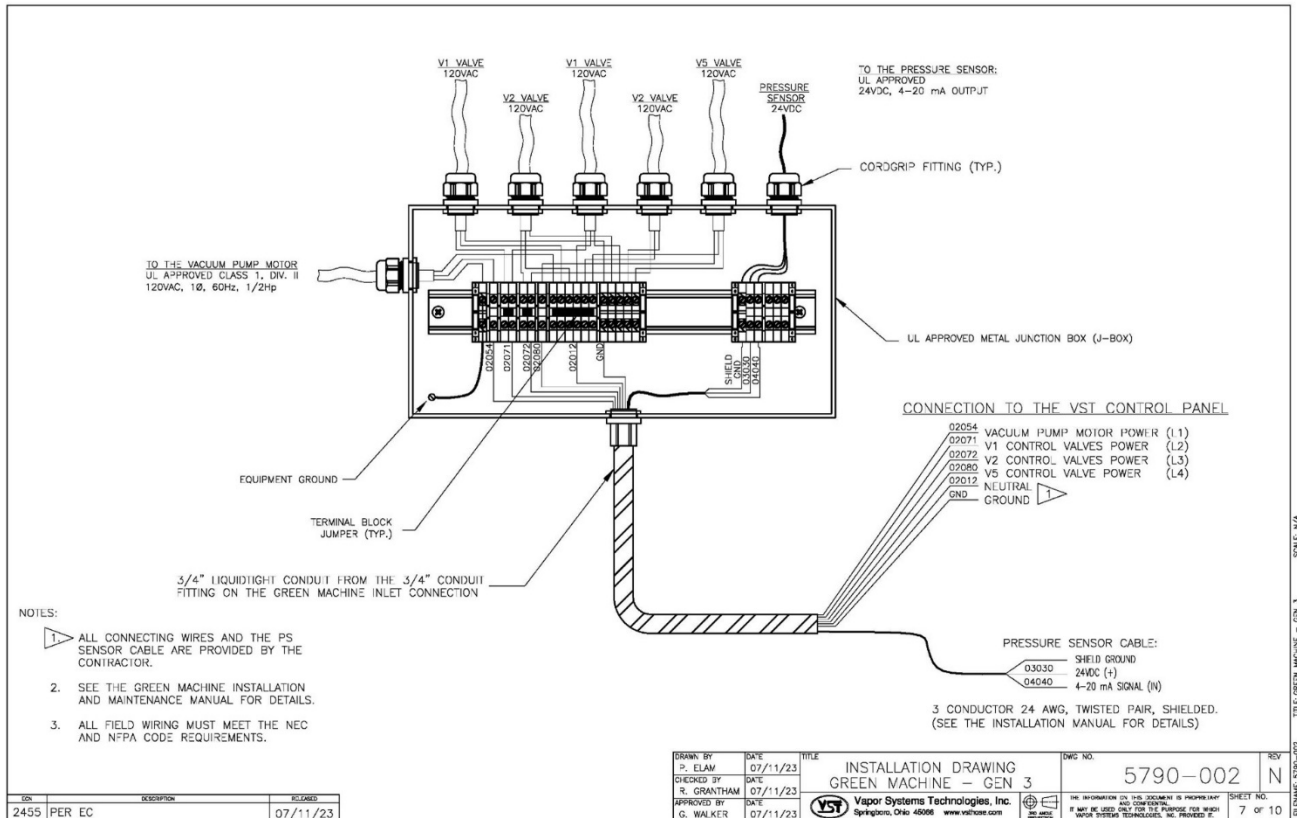


Figure 9-7: Cableado del sensor de presión dentro de la caja de conexiones internal

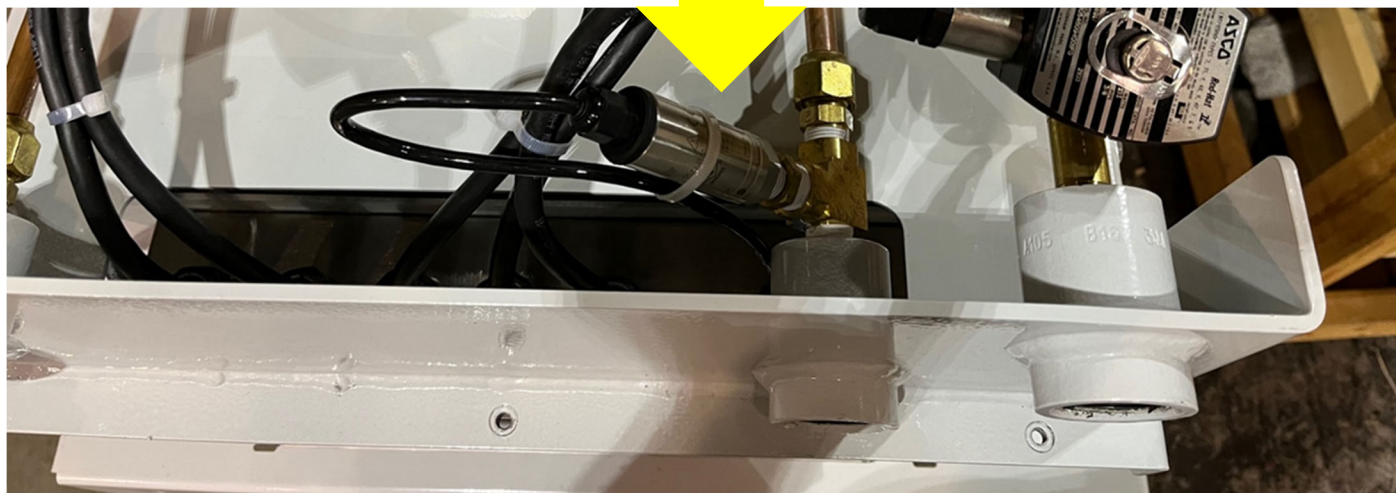


Figure 9-8: Sensor de presión instalado en la GREEN MACHINE