

9.2.2.2 Reemplazo del relé de estado sólido

- **Vea la figura 9-4.**
 1. Instale el nuevo relé de estado sólido, deslizándolo hacia abajo hasta su sitio sobre el tornillo de la parte inferior.
 2. Utilice un destornillador para volver a instalar y ajustar el tornillo de la parte superior, y también ajuste el tornillo de la parte inferior.
 3. Vuelva a instalar los cables en los contactos correspondientes. Los cables de VDC inferiores deben instalarse como se muestra en la **Figura 9-4** debido a la polaridad.
 4. Cierre la puerta del panel de control y asegure los dos cierres metálicos que se encuentran en el lado derecho del panel de control.
 5. Retire los bloqueos y etiquetados de seguridad.
 6. Verifique el panel de control de VST para asegurarse de que aparece la pantalla principal y que no hay alarmas.

9.3 Reemplazo del sensor de presión

Seguridad



Use los procedimientos de bloqueo/etiquetado de seguridad antes de empezar con el trabajo.

9.3.1 Extracción del sensor de presión

- **Vea la Figura 9-5 y 9-6.**
 1. Apague el disyuntor de la GREEN MACHINE en el panel de distribución eléctrica principal.
 2. Siga los procedimientos de bloqueo y etiquetado de seguridad antes de empezar con el trabajo.
 3. Desatornille los 8 tornillos de la tapa y retire la tapa de la GREEN MACHINE.
 4. Retire la cubierta de la caja de conexiones internas.
 5. Retire el sensor de presión
 6. Desconecte los tres cables del sensor de presión del bloque de terminales que se encuentra dentro de la caja de conexiones internas. **Vea la Figura 9-5.**

9.3.2 Instalación del sensor de presión

- **Vea la Figura 9-5 y 9-6.**
 1. Instale el nuevo sensor de presión. Utilice cinta PTFE resistente a la gasolina en las roscas de la tubería.
PRECAUCIÓN: Asegúrese de apretar el sensor de presión usando la tuerca en la parte inferior del sensor durante la instalación.
 2. Conecte los cables del sensor de presión a los bloques de terminales que se encuentran dentro de la caja de conexiones internas. **Vea la Figura 9-5.**
Rojo a 03030
Blanco a 04040
GND a GND
 3. Instale la cubierta de la caja de conexiones internas.
 4. Retire los bloqueos y etiquetados de seguridad, y vuelva a encender el disyuntor GREEN MACHINE en el panel de distribución eléctrica principal.
 5. En el panel de control, toque el botón de HOME.
 6. Verifique el panel de control de VST para asegurarse de que aparece la pantalla principal y que no hay alarmas. Verifique que la alarma del sensor de presión no esté activa y que la lectura de presión en el PLC sea 0,00 +/- 0,10 IWC.
 7. Coloque la cubierta sobre la GREEN MACHINE.
 8. La GREEN MACHINE ahora se encuentra funcional.

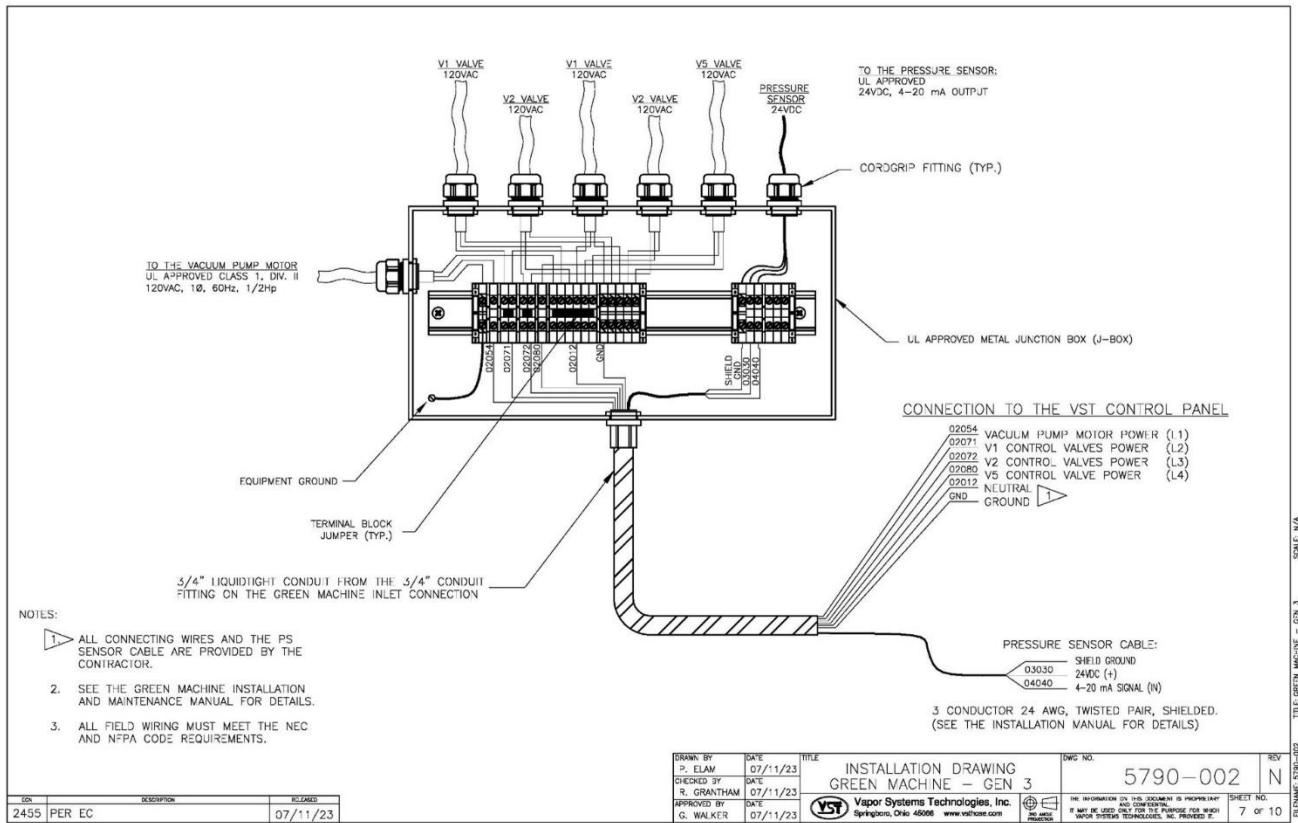


Figura 9-5: Cableado del sensor de presión dentro de la caja de conexiones internal

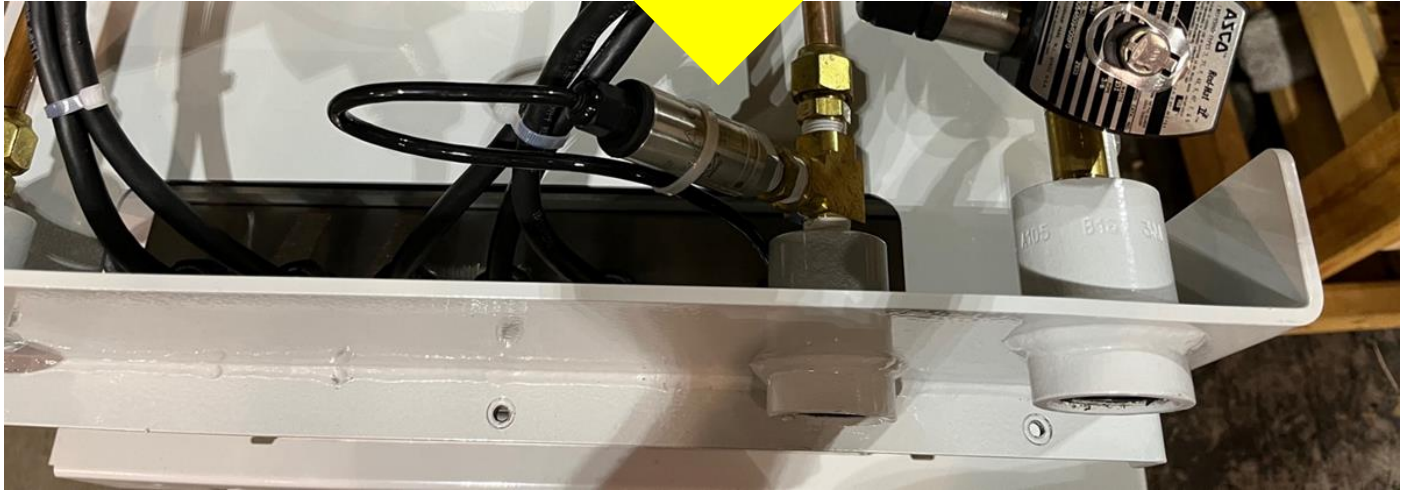


Figura 9-6: Sensor de presión instalado en la GREEN MACHINE