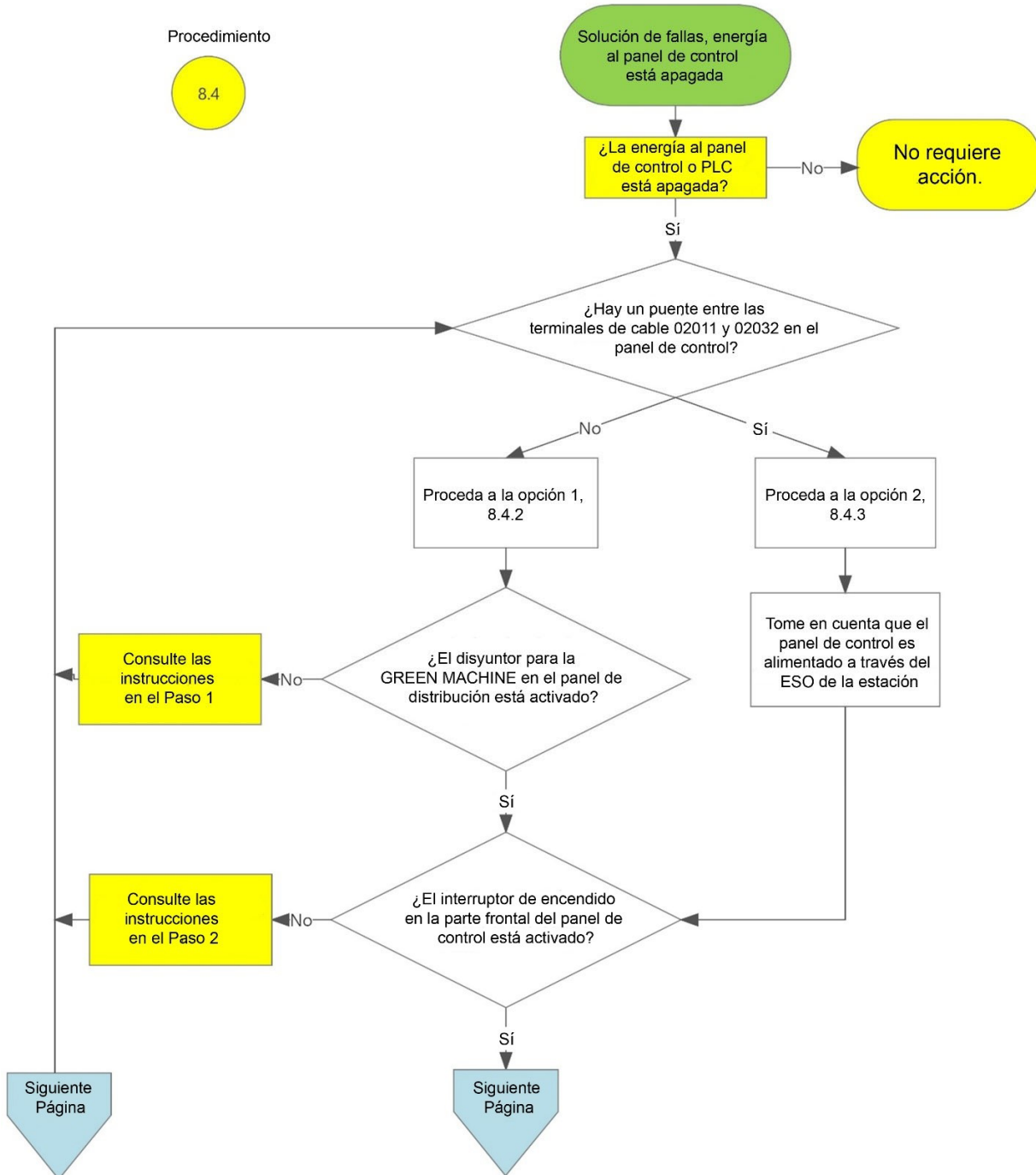




8.4 La alimentación al panel de control de VST o el controlador de PLC está desconectada

Energía al panel de control o el controlador está apagado



La energía al panel de control está apagada, Pg 1, 3-8-2018

Figura 8-4: La alimentación al panel de control de VST o el controlador de PLC está desconectada



Energía al panel de control o el controlador está apagado (continúa)

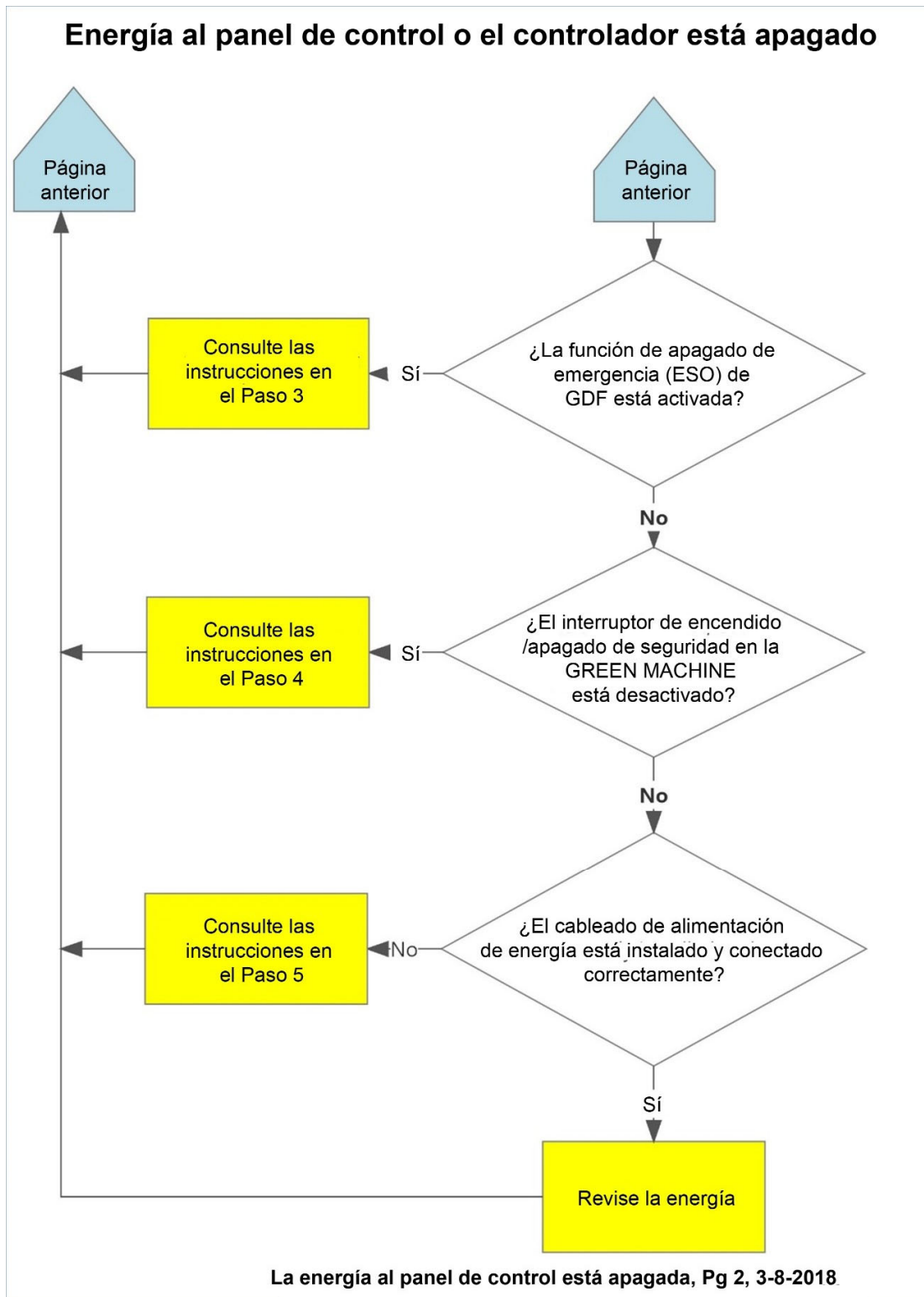


Figura 8-4 (continuación) Alimentación al panel de control de VST o al controlador está desconectada