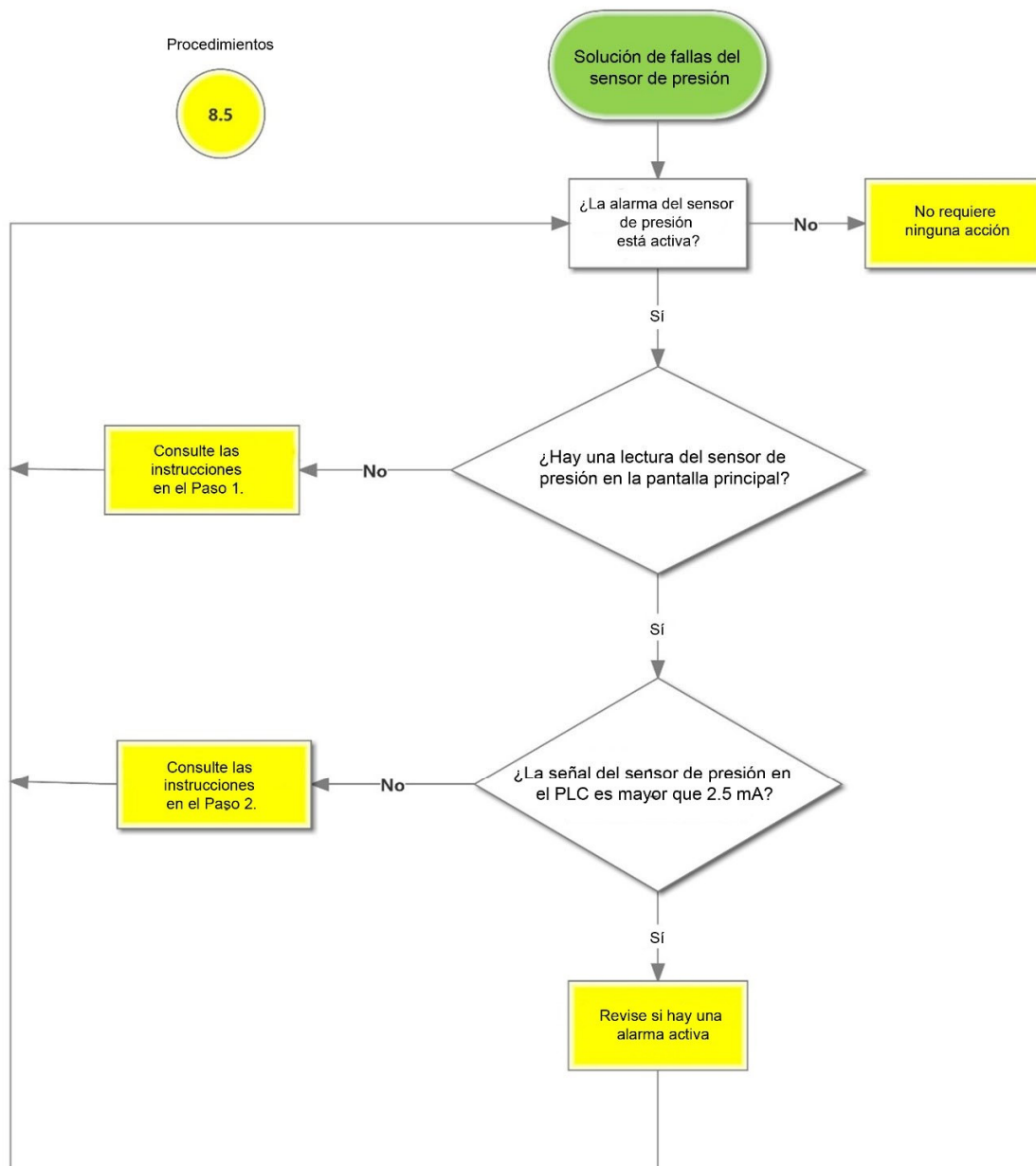




## 8.5 Alarma del sensor de presión

- Ocurrirá na alarma del sensor de presión si el PLC no está recibiendo una entrada de 4 a 20 mA del sensor de presión o la lectura de mA es menor que 2.5 mA o si no hay alimentación de 24 VCC al sensor de presión. **Vea la figura 8-11.**

### Solución de fallas del sensor de presión



NA GM Solución de fallas del sensor de presión, 3-8-2018

Figura 8-11: Procedimiento de solución de problemas de la alarma del sensor de presión



### 8.5.1 Alarma del sensor de presión: Pasos de la solución de problemas

Pasos	Procedimientos
	<ol style="list-style-type: none"><li>1. Compruebe que aparezca una lectura del sensor de presión en la pantalla principal.<ul style="list-style-type: none"><li>• Si aparece una lectura del sensor de presión en la pantalla principal, avance al Paso 2.</li><li>• Si no se muestra una lectura del sensor de presión:<ol style="list-style-type: none"><li>a) No hay alimentación de 24 VCC en el circuito del sensor de presión.</li><li>b) No hay señal del sensor de presión en el PLC.</li><li>c) Verifique el circuito de alimentación del sensor de presión tal como se muestra en la <b>Figura 8-12</b>.</li><li>d) Repare la alimentación del circuito de alimentación del sensor de presión según sea necesario.</li><li>e) Si los circuitos de alimentación y señal son correctos, reemplace el sensor de presión.</li></ol></li></ul></li><li>2. Verifique que la señal del sensor de presión en el PLC sea inferior a 2.5 mA. <b>Vea la Figura 8-12.</b><ol style="list-style-type: none"><li>a) Retire el cable 04052 del PLC, después, usando un multímetro, revise la corriente entre el cable 04052 y AN1 en el PLC.</li><li>b) Si la señal es cero o inferior a 2.5 mA, verifique que el cableado del circuito del sensor de presión sea correcto y esté ajustado, luego consulte el Capítulo 9: Procedimiento de reemplazo del sensor de presión.</li></ol></li><li>• Si la alarma del sensor de presión aún está activa después de reparar los elementos 1 a 2, llame a un técnico de servicio de VST.</li></ol>

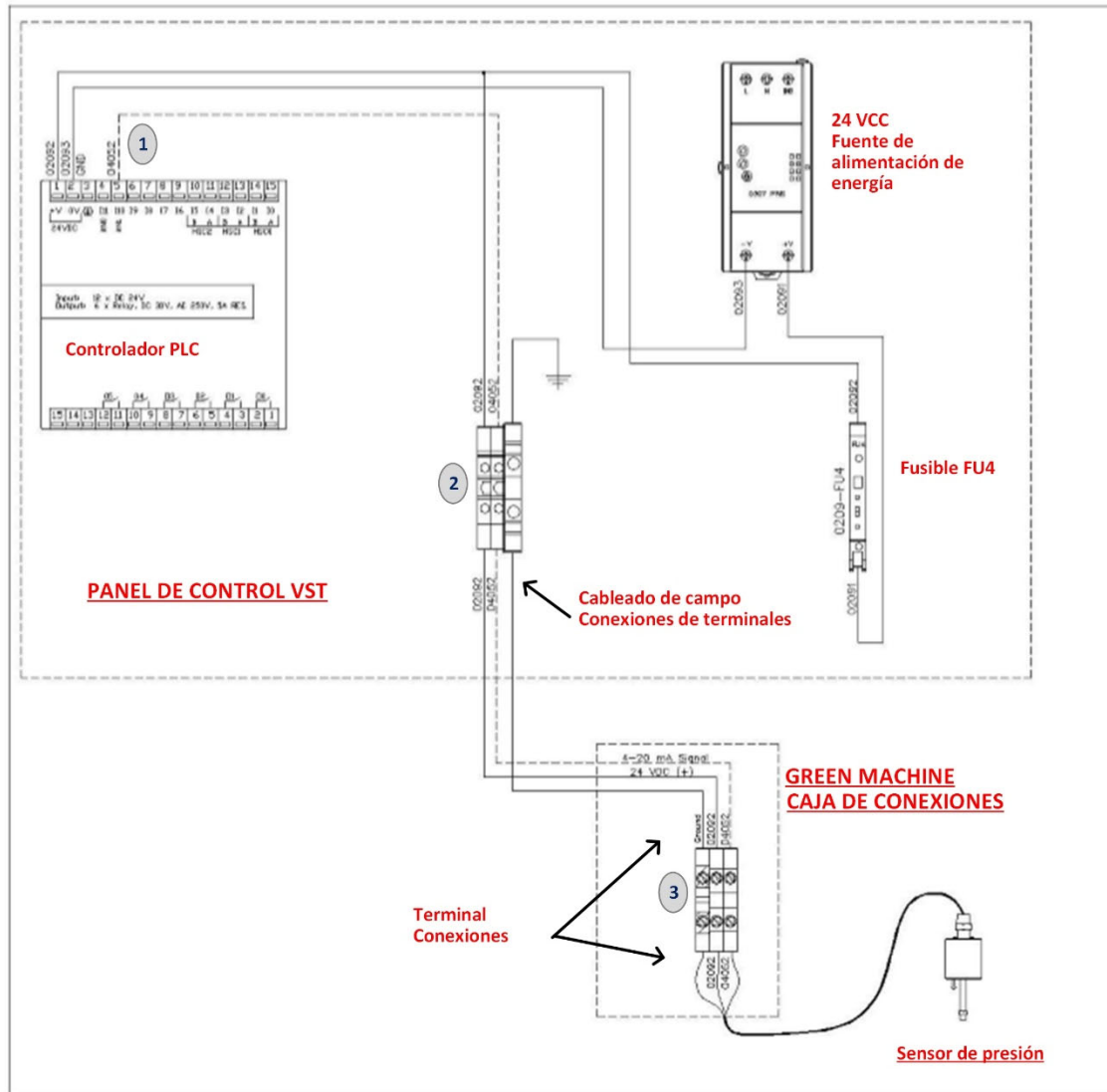


Figura 8-12: Diagrama de cableado del sensor de presión (corriente de 24 VCC y señal de 4 a 20 mA)